

Rapport technique canadien des sciences halieutiques et aquatiques

#3744 – Figure 19

Conditions d'utilisation

Par courtoisie envers la communauté scientifique, veuillez informer par courriel Dr. Catherine Johnson (Catherine.Johnson@dfo-mpo.gc.ca) concernant votre utilisation des données fournies afin d'éviter de reproduire des efforts de recherche déjà en cours. Vos commentaires et suggestions sont bienvenus.

Les données fournies ici peuvent être redistribuées et/ou modifiées selon les termes du Contrat de Licence du Gouvernement Ouvert - Canada tel que publié sur le site <http://ouvert.canada.ca/fr/licence-du-gouvernement-ouvert-canada> dans sa forme actuelle ou en version ultérieure.

Les données sont offertes sous licence “telle quelle”. Pêches et Océans Canada ne fait aucune représentation et ne donne aucune garantie en ce qui concerne les données et décline expressément toute garantie implicite de qualité marchande ou d'adaptation à un usage particulier des données. Pêches et Océans Canada n'assume aucune obligation ou responsabilité concernant la mise à jour des données. Pour plus de détails, veuillez consulter le Contrat de Licence du Gouvernement Ouvert - Canada <http://ouvert.canada.ca/fr/licence-du-gouvernement-ouvert-canada>.

Citation

Toute utilisation des données devrait être accompagnée d'une référence au rapport technique canadien des sciences halieutiques et aquatiques tel que suit:

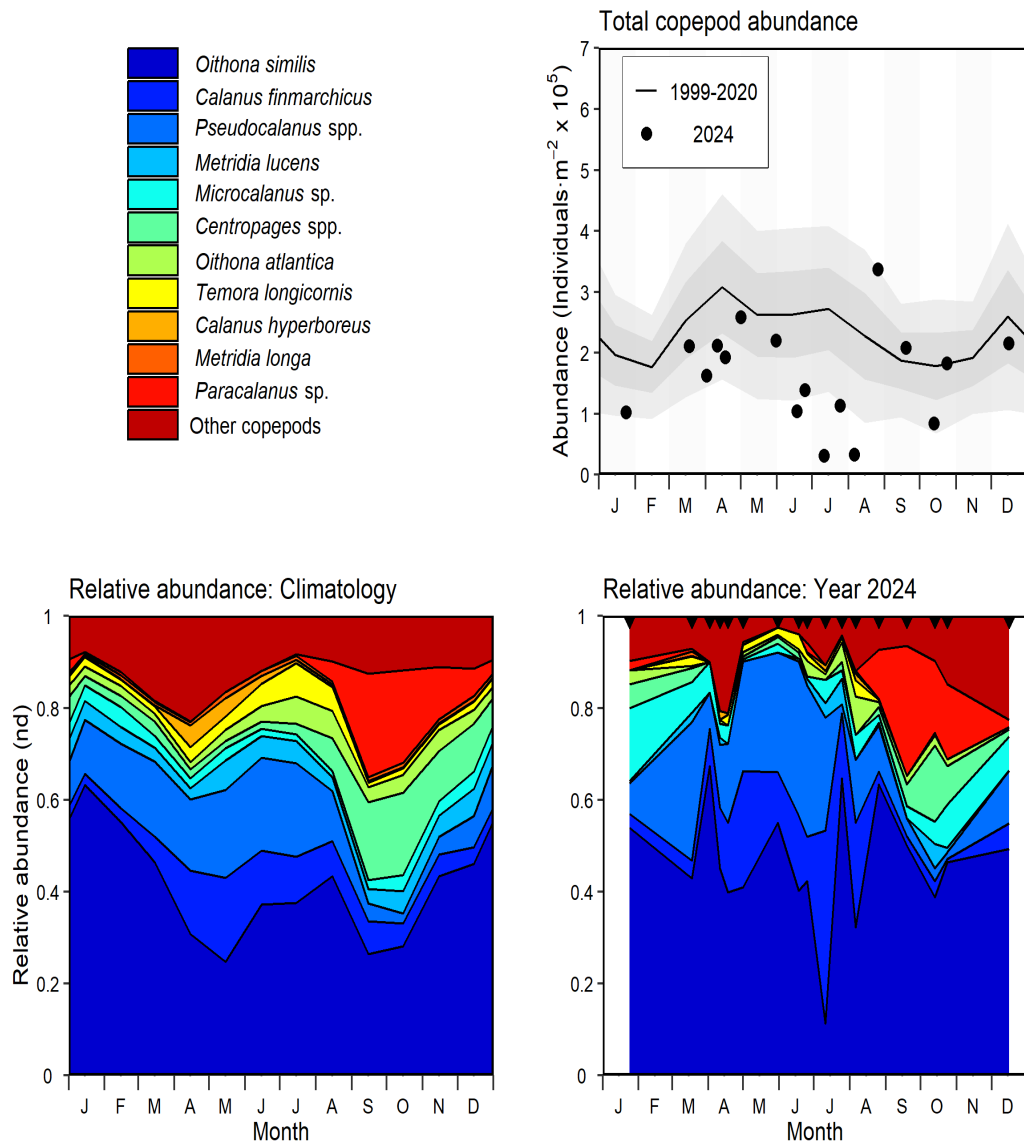
Casault, B., Johnson, C., Devred, E., Clay, S., and Beazley, L. 2025. Chemical and Biological Oceanographic Conditions on the Scotian Shelf and in the Eastern Gulf of Maine during 2024. Can. Tech. Rep. Fish. Aquat. Sci. 3744: vi + 58 p. <https://doi.org/10.60825/p6ad-1k52>

Contact

Pour toutes questions concernant les données fournies, veuillez contacter:

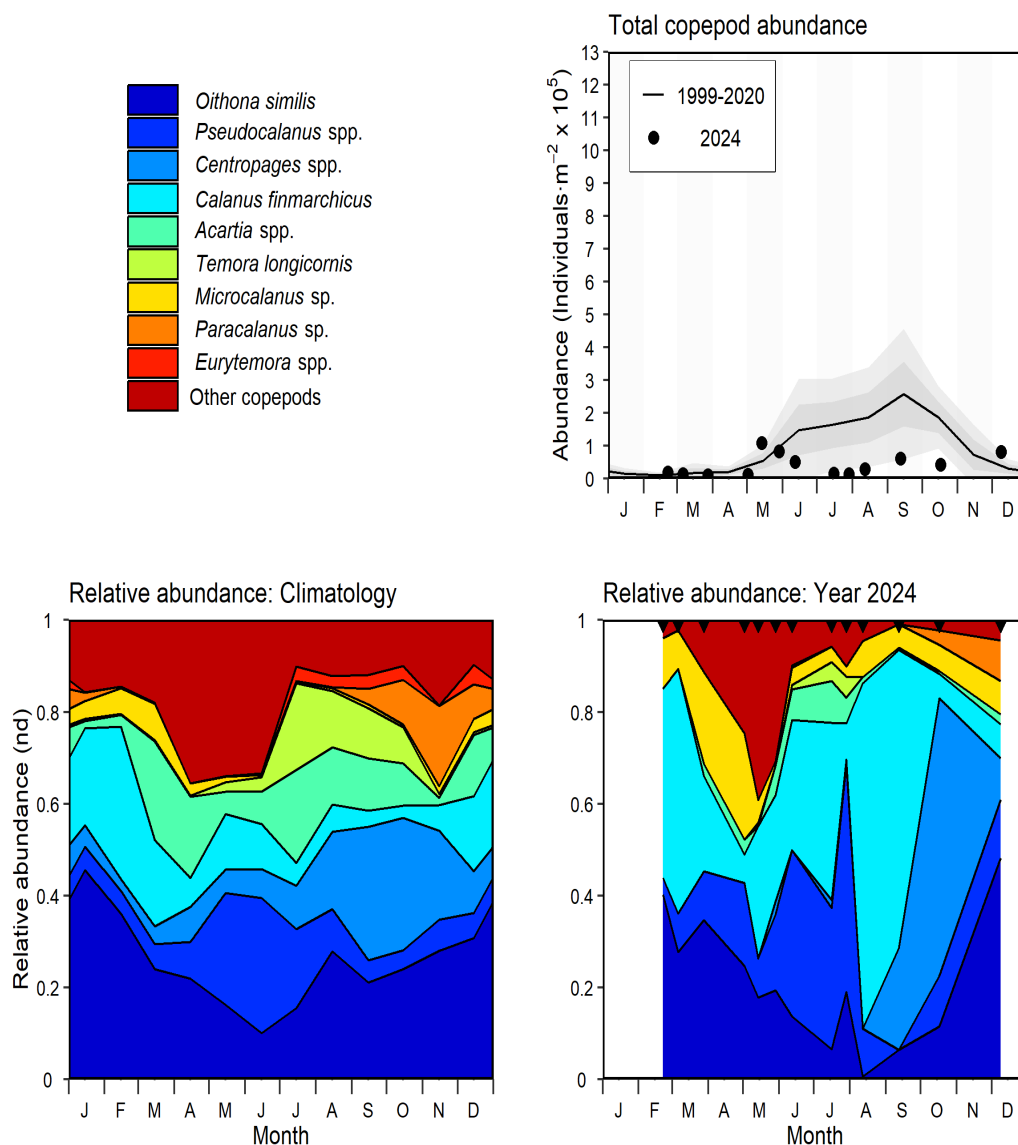
Dr. Catherine Johnson
Pêches et Océans Canada
Institut Océanographique de Bedford
C.P.1006, 1 Montée Challenger
Dartmouth, N.-É., Canada B2Y 4A2
Tel: 902-426-0753
Courriel: Catherine.Johnson@dfo-mpo.gc.ca

Figure



Abondance et composition des copépodes à la station Halifax-2; les principaux taxons représentant 95% de l'abondance des copépodes (classés par ordre d'abondance) sont présentés individuellement; les copépodes non identifiés (principalement des nauplii) sont regroupés dans la catégorie "Other copepods". Panneau supérieur droit: abondance des copépodes; les cercles pleins représentent les données de 2024; la ligne continue représente les moyennes climatologiques mensuelles pour la période de référence 1999-2020; les rubans ombragés gris représentent l'écart-type (± 0.5 et ± 1 ét) des moyennes mensuelles. Panneau inférieur gauche: abondance relative moyenne climatologique des copépodes pour la période de référence 1999-2020. Panneau inférieur droit: abondance relative des copépodes en 2024. Les triangles noirs dans le panneau inférieur droit indiquent les dates d'échantillonnage. Les zones blanches indiquent l'absence de données.

Figure



Abondance et composition des copépodes à la station Prince-5; les principaux taxons représentant 95% de l'abondance des copépodes (classés par ordre d'abondance) sont présentés individuellement; les copépodes non identifiés (principalement des nauplii) sont regroupés dans la catégorie "Other copepods". Panneau supérieur droit: abondance des copépodes; les cercles pleins représentent les données de 2024; la ligne continue représente les moyennes climatologiques mensuelles pour la période de référence 1999-2020; les rubans ombragés gris représentent l'écart-type (± 0.5 et ± 1 ét) des moyennes mensuelles. Panneau inférieur gauche: abondance relative moyenne climatologique des copépodes pour la période de référence 1999-2020. Panneau inférieur droit: abondance relative des copépodes en 2024. Les triangles noirs dans le panneau inférieur droit indiquent les dates d'échantillonnage. Les zones blanches indiquent l'absence de données.

Données

Séries temporelles

Les données d'abondance des copépodes utilisées pour générer la Figure 19 sont disponibles dans les fichiers *Copepods_Stations_HL2_Timeseries.csv* et *Copepods_Stations_P5_Timeseries.csv* pour les stations fixes Halifax-2 et Prince-5.

Climatologie

Les données de la climatologie de l'abondance des copépodes utilisées pour générer la Figure 19 sont disponibles dans les fichiers *Copepods_Stations_HL2_Climatology.csv* et *Copepods_Stations_P5_Climatology.csv* pour les stations fixes Halifax-2 et Prince-5.